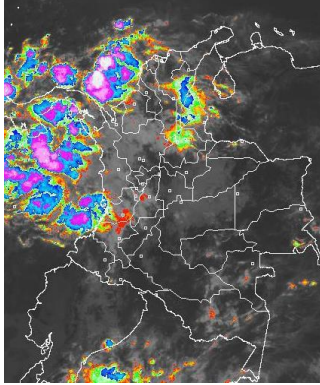


CONDICIONES HIDROMETEOROLÓGICAS ACTUALES

El tránsito de una onda tropical y su interacción con la zona de convergencia intertropical proporcionarán las precipitaciones más importantes sobre el territorio nacional. Dichas lluvias se esperan en amplios sectores del occidente y norte, particularmente sobre el litoral norte y centro de la región Pacífica, norte de la región Andina y centro y sur de la región Caribe.

IMÁGEN SATELITAL

Imagen GOES 13 - IDEAM * 31 de octubre de 2014 * Hora 8:45 a.m. HLC.



PRONÓSTICO CONDICIONES METEOROLÓGICAS ESPECIALES

ÁREA DEL VOLCÁN CERRO MACHÍN			
Nubosidad variada durante la jornada con lluvias ligeras en la tarde y durante la noche. El SERVICIO GEOLOGICO COLOMBIANO lo reporta en nivel AMARILLO (III) : CAMBIOS EN EL COMPORTAMIENTO DE LA ACTIVIDAD VOLCÁNICA. 4.80 -75.62			
ELEVACIÓN (pies)	DIRECCIÓN	VELOCIDAD	
		NUDOS	Km/h
10,000	NORESTE	0 - 5	0 - 9
18,000	SURESTE	5 - 10	9 - 18
24,000	SURESTE	5 - 10	9 - 18
30,000	SURESTE	0 - 5	0 - 9
ÁREA DEL VOLCÁN NEVADO DEL HUILA			
Cielo entre parcialmente cubierto y cubierto con precipitaciones intermitentes a finales de la tarde e inicios de la noche El SERVICIO GEOLOGICO COLOMBIANO lo reporta en nivel AMARILLO (III) : CAMBIOS EN EL COMPORTAMIENTO DE LA ACTIVIDAD VOLCÁNICA. 2.92 -76.05			
ELEVACIÓN (pies)	DIRECCIÓN	VELOCIDAD	
		NUDOS	Km/h
10,000	ESTE	0 - 5	0 - 9
18,000	SURESTE	5 - 10	9 - 18
24,000	SURESTE	5 - 10	9 - 18
30,000	NORESTE	0 - 5	0 - 9
ÁREA DEL VOLCÁN GALERAS			
En la mañana se pronostica tiempo seco, por la tarde y noche se presentarán lluvias ligeras. El SERVICIO GEOLOGICO COLOMBIANO lo reporta en nivel AMARILLO (III) : CAMBIOS EN EL COMPORTAMIENTO DE LA ACTIVIDAD VOLCÁNICA. 1.55 -77.37			
ELEVACIÓN (pies)	DIRECCIÓN	VELOCIDAD	
		NUDOS	Km/h
10,000	SUROESTE	0 - 5	0 - 9
18,000	SUR	5 - 10	9 - 18
24,000	SURESTE	5 - 10	9 - 18
30,000	SURESTE	5 - 10	9 - 18
ÁREA DEL VOLCÁN NEVADO DEL RUIZ			
Se esperan precipitaciones durante algunas horas de la tarde y noche. El SERVICIO GEOLOGICO COLOMBIANO lo reporta en nivel AMARILLO (III) : CAMBIOS EN EL COMPORTAMIENTO DE LA ACTIVIDAD VOLCÁNICA. 4.89 -75.32			
ELEVACIÓN (pies)	DIRECCIÓN	VELOCIDAD	
		NUDOS	Km/h
10,000	NORESTE	0 - 5	0 - 9
18,000	SURESTE	5 - 10	9 - 18
24,000	SURESTE	5 - 10	9 - 18
30,000	SURESTE	0 - 5	0 - 9
ÁREA DEL COMPLEJO VOLCÁNICO CHILES-CERRO NEGRO			
Cielo parcialmente nublado con lloviznas a finales de la tarde e inicios de la noche. El SERVICIO GEOLOGICO COLOMBIANO lo reporta en nivel NARANJA (II) : ERUPCIÓN PROBABLE EN TÉRMINOS DE DÍAS O SEMANAS. 0.81 -77.93 // 0.76 -77.95			
ELEVACIÓN (pies)	DIRECCIÓN	VELOCIDAD	
		NUDOS	Km/h
10,000	NOROESTE	0 - 5	0 - 9
18,000	NOROESTE	5 - 10	9 - 18
24,000	SUROESTE	5 - 10	9 - 18
30,000	SUROESTE	5 - 10	9 - 18

LO MÁS DESTACADO

ALERTA ROJA. PARA TOMAR ACCIÓN **ALERTA NARANJA. PARA PREPARARSE** **ALERTA AMARILLA. PARA INFORMARSE**

LLUVIAS	Las lluvias más importantes se registraron sobre las regiones Caribe, Andina y Pacífica. El mayor registro se presentó en el municipio de Alcanzando el mayor volumen en el municipio de Chimichagua (Cesar) , con 140.0mm .
ALERTA ROJA	• Por amenaza alta de deslizamientos de tierra en varias áreas inestables y de alta pendiente localizadas en el departamento de Nariño.
ALERTA NARANJA	• Por amenaza moderada de deslizamientos de tierra en varias áreas inestables y de alta pendiente localizadas en sectores de las regiones Andina y Pacífica. • Por amenaza moderada de ocurrencia de incendios de la cobertura vegetal en sectores de las regiones Andina y Caribe. • Por crecientes súbitas en ríos y quebradas de la Sierra Nevada de Santa Marta.
OTROS	• La temporada de huracanes en el Océano Atlántico, mar Caribe y Golfo de México se extenderá hasta el 30 de noviembre del presente año, situación que en algún momento podría estar favoreciendo de manera indirecta la ocurrencia de condiciones meteorológicas extremas en el país. El IDEAM recomienda estar atentos a los comunicados que se emitan y desde ya tomar las medidas preventivas en áreas de riesgo.



Consulte todos los días el pronóstico del tiempo y las alertas hidrometeorológicas vigentes del IDEAM, en un formato de calidad. Alrededor de las 7:30 a. m. está a disposición del público en www.ideam.gov.co. Se puede ver también en dispositivos móviles. [AQUÍ](#)

PRECIPITACIONES

A continuación se relacionan los municipios donde en las últimas 24 horas se registraron precipitaciones iguales o superiores a **30 mm**:

DEPARTAMENTO	MUNICIPIO
ANTIOQUIA	San Roque (73.1), Abejorral (60.0), Medellín (58.0), San Roque (55.0), Jericó (51.0), Zaragoza (44.0), Puerto Berrio (41.1), Sonsón (37.1), Cañasgordas (36.8), Santa Bárbara (35.3), Fredonia (34.0)
ATLANTICO	Sabanalarga (36.0), Luruaco (33.3), Usiacuri (30.0)
BOLIVAR	Simití (60.0)
CALDAS	Samaná (48.0)
CAUCA	Miranda (83.5), El Tambo (75.0), Guapi (41.5), Bolívar (38.0), Rosas (35.0), Totoró (33.0), San Sebastián (32.1), Piendamó (32.0), La Sierra (31.6)
CESAR	Chimichagua (140.0), La Gloria (93.2), Gamarra (47.0), Astrea (32.0)
CHOCO	Medio San Juan (62.0), Condoto (57.0), Istmina (52.0), Quibdó (33.3)
CORDOBA	Montería (40.4)
CUNDINAMARCA	Supatá (63.1), Chagüani (53.0), Páime (48.5), Pachó (47.5), Nariño (45.6), Villeta (39.2), Sibate (35.5), Fusagasugá (32.5), El Colegio (31.7), La Vega (30.7)
HUILA	Tarqui (65.0), Rivera (54.0), Elías (51.0), Palermo (48.0), Garzón (46.0), Isnos (38.0), Garzón (37.0), Oporapa (34.0)
LA GUAJIRA	Riohacha (54.7)
NARIÑO	Taminango (78.4), Barbacoas (76.0), La Llanada (63.6), Pasto (Chachagüi) (54.1), Linares (47.4), Arboleda (47.0), Nariño (45.0), Santacruz (39.3), Policarpa (37.0), Sandomá (33.0), Potosí (31.8), Pasto (30.8), Samaniego (30.0), Magüí (30.0)
QUINDIO	Armenia (47.2)
RISARALDA	Belén De Umbria (49.0), La Virginia (38.0), Santuario (33.9)
SANTANDER	Barrancabermeja (113.4), Puerto Parra (68.5), Sabana De Torres (52.8), Puerto Araujo (33.2)
TOLIMA	Armero (60.0), Cunday (44.0), Flandes (39.5), Ibagué (39.1), Carmen De Apicalá (36.0), Ambalema (33.5), Libano (31.0)
VALLE DEL CAUCA	Florida (132.0), Zarzal (80.0), Bolívar (79.0), Ginebra (61.0), Buenaventura (44.0), Cali (39.4), Candelaria (34.0), Caicedonia (31.9)

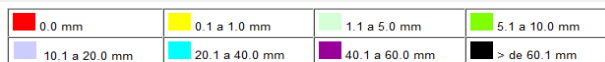
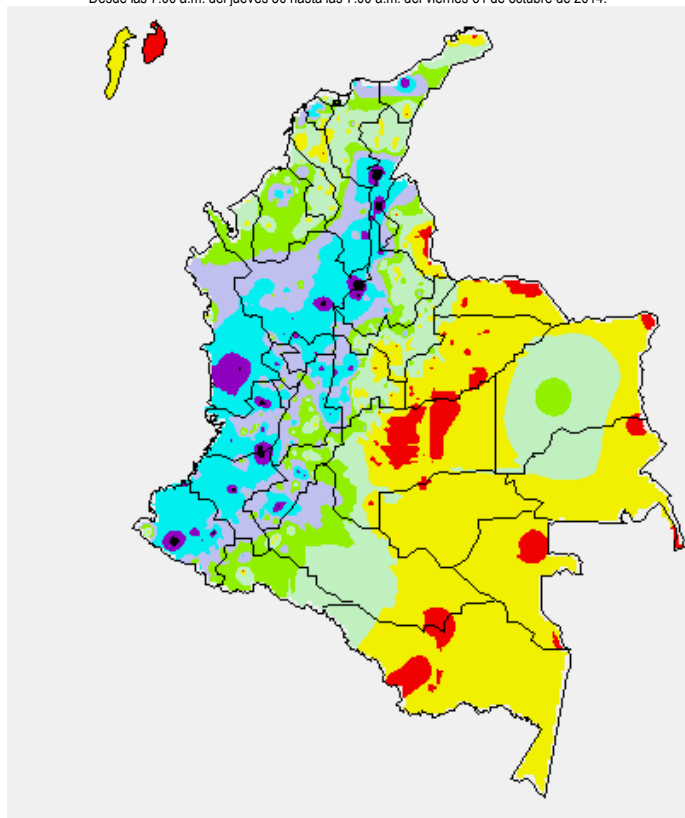
TEMPERATURAS MÁXIMAS

A continuación se relacionan los municipios donde en las últimas 24 horas se registraron temperaturas iguales o superiores a **35.0°C**:

DEPARTAMENTO	MUNICIPIO
CESAR	Valledupar (35.6)
CUNDINAMARCA	Jerusalén (35.2)
LA GUAJIRA	Manauare (35.9)
TOLIMA	Ambalema (35.6), Armero (35.2), Natagaima (35.0), Saldaña (35.0)
VICHADA	Puerto Carreño (35.2)

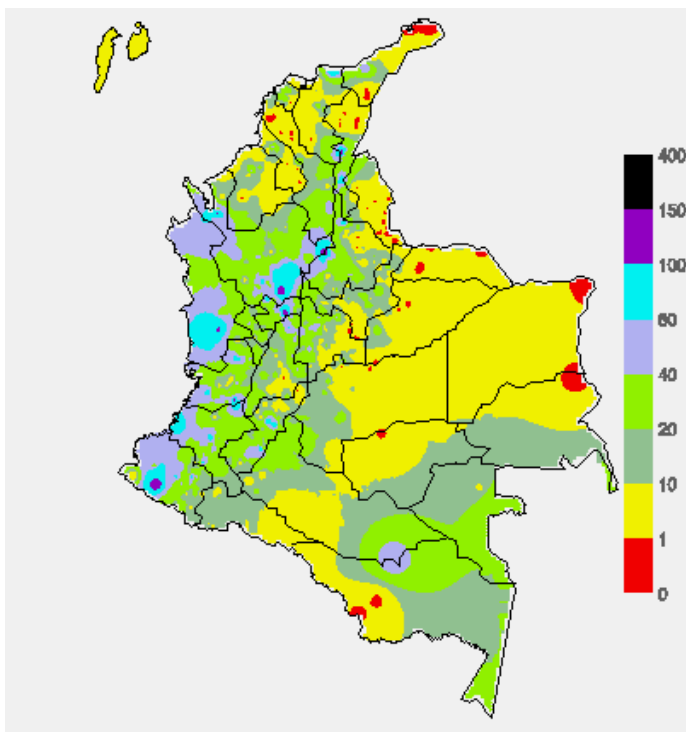
MAPA DE PRECIPITACIÓN DIARIA

Desde las 7:00 a.m. del jueves 30 hasta las 7:00 a.m. del viernes 31 de octubre de 2014.



MAPA DE PRECIPITACIÓN ACUMULADA DE LOS ÚLTIMOS 3 DÍAS

Desde las 7:00 a.m. del martes 28 de octubre hasta las 7:00 a.m. del viernes 31 de octubre de 2014.



ESTADO DE LOS EMBALSES

A continuación se relacionan los volúmenes útiles diarios (expresados en porcentaje) de reservas de algunos embalses de acuerdo con información consultada en XM

ZONA	EMBALSE	VOLUMEN ÚTIL DIARIO (%)
ANTIOQUIA	MIEL I	55.87
	MIRAFLORES	90.98
	PEÑOL	80.23
	PLAYAS	87.20
	PORCE II	35.57
	PORCE III	49.66
	PUNCHINÁ	29.63
	RIOGRANDE2	85.65
	SAN LORENZO	77.77
CARIBE	TRONERAS	81.22
	URRÁ I	86.65
CENTRO	AGREGADO BOGOTÁ	62.07
	NEUSA	64.19
	SISGA	79.06
	TOMINÉ	59.33
	BETANIA	84.73
ORIENTE	MUÑA	88.59
	PRADO	44.30
	CHUZA	93.97
	ESMERALDA	93.90
VALLE DEL CAUCA	GUAVIO	92.61
	ALTO ANCHICAYÁ	62.60
	CALIMA 1	78.10
	SALVAJINA	38.16

PRONÓSTICO METEOROLÓGICO (viernes 31 de octubre y sábado 1 de noviembre de 2014).

REGIÓN	PRONÓSTICO
SABANA DE BOGOTÁ	<p>VIERNES: En la mañana se prevé cielo parcialmente nublado y predominio de tiempo seco; probabilidad de lloviznas especialmente en el oriente de la ciudad. Después del mediodía y hasta entrada la noche se estiman lluvias en amplios sectores del área las más fuertes en el oriente.</p> <p>SÁBADO: Se estima cielo parcialmente cubierto con lluvias entre ligeras y moderadas en diferentes sectores de la ciudad y de la Sabana, especialmente en el transcurso de la tarde y durante las primeras horas de la noche.</p>
ANDINA	<p>VIERNES: Hacia la mañana se registrarán precipitaciones moderadas a fuertes en los Santanderes. En la tarde la nubosidad aumentará significativamente y dejará lluvias a finales de la misma y en horas de la noche en Antioquia y los Santanderes con intensidad moderada a fuerte; precipitaciones menos intensas en el Eje Cafetero, altiplano cundiboyacense y sectores de montaña de Valle, Cauca y de Nariño. No se descarta la posibilidad de actividad eléctrica.</p> <p>SÁBADO: Cielo parcialmente cubierto la mayor parte de la jornada, con lluvias entre ligeras y moderadas en zonas de Antioquia, Eje Cafetero, Santanderes, Valle, Cauca y Nariño; precipitaciones menos intensas en Tolima, Boyacá y Cundinamarca.</p>
CARIBE	<p>VIERNES: En las horas de la mañana se esperan precipitaciones moderadas a fuertes en Cesar y litoral de Córdoba, Sucre, Bolívar y de Atlántico; lluvias menos intensas en el Sur de Magdalena y de Bolívar. A finales de la tarde y durante la noche se esperan lluvias moderadas a fuertes en Córdoba, sur de Bolívar y Cesar; precipitaciones menos intensas en sectores de Sucre y en las estribaciones de la Sierra Nevada de Santa Marta.</p> <p>SÁBADO: Durante la jornada se estima cielo entre parcial y mayormente nublado con lluvias entre ligeras y moderadas en sectores de Córdoba, Bolívar, Magdalena y Cesar.</p>
ARCHIPIÉLAGO DE SAN ANDRÉS, PROVIDENCIA Y SANTA CATALINA	<p>VIERNES: Cielo entre parcial y mayormente nublado con lluvias y/o lloviznas especialmente en horas de la tarde.</p> <p>SÁBADO: Se estima cielo mayormente nublado con precipitaciones entre ligeras y moderadas en el transcurso del día. No se descarta la posibilidad de actividad eléctrica.</p>
PACÍFICA	<p>VIERNES: La mañana contará con precipitaciones moderadas en el litoral de Chocó, Valle y de Cauca. Hacia la tarde y noche se mantendrán las condiciones lluviosas, especialmente en Chocó y en el litoral de Valle y de Cauca.</p> <p>SÁBADO: Se mantendrán las condiciones mayormente cubiertas en gran parte de la región. En el centro y sur de Chocó, litoral de Valle y de Cauca son esperadas precipitaciones moderadas a fuertes.</p>

CONTINUACION PRONÓSTICO

REGIÓN	PRONÓSTICO
ORINOQUIA	VIERNES: En las horas de la mañana se presentarán condiciones secas con cielo parcialmente cubierto en gran parte de la región. Hacia la tarde y noche se registrarán lluvias moderadas a fuertes en Vichada y precipitaciones menos intensas en Casanare y Meta, incluyendo el piedemonte. SÁBADO: Se prevé que durante la jornada se presenten lluvias y/o lloviznas en zonas de Meta, Vichada y en algunos sectores del piedemonte Llanero.
OCEANO PACÍFICO	VIERNES: A lo largo de la jornada se prevén nubes densas en gran parte del centro y norte de la zona oceánica con precipitaciones moderadas a fuertes, especialmente en alta mar, mientras que; en cercanías a las costa donde se estiman precipitaciones menos intensas. Posibilidad de tormentas eléctricas. SÁBADO: Se estima cielo cubierto con precipitaciones entre ligeras y moderadas en el centro y norte del área oceánica y en sectores aledaños al litoral de Chocó, Valle del Cauca y de Cauca. No se descarta la posibilidad de tormentas eléctricas.
MAR CARIBE	VIERNES: Cielo entre parcial y mayormente nublado con precipitaciones en alta mar y en cercanías de las costas, las más intensas en el occidente del área. Probabilidad de actividad eléctrica. SÁBADO: Se estima cielo parcialmente nublado con lluvias y/o lloviznas en alta mar en el centro y occidente de la zona Marítima y en cercanías a las costas de Córdoba, Sucre y Bolívar.
INSULAR PACÍFICA	VIERNES: Durante el día se prevé cielo mayormente nublado con lluvias en Malpelo y Gorgona. SÁBADO: Se estima cielo seminublado con lloviznas en Malpelo y Gorgona.
AMAZÓNICA	VIERNES: En la mañana se esperan precipitaciones ligeras a moderadas en sectores del departamento de Vaupés. Hacia finales de la tarde y en la noche la nubosidad se intensificará y se registrarán lluvias moderadas a fuertes en Caquetá, Putumayo, Amazonas y Vaupés; precipitaciones menos intensas en Guaviare y Guainía. SÁBADO: Se estima cielo parcialmente cubierto a mayormente durante gran parte de la jornada. Las precipitaciones más intensas se presentarán en sectores de Amazonas, Caquetá y Putumayo; lluvias de menor intensidad en Vaupés, Guaviare y Guainía.

ALERTAS VIGENTES Y PRODUCTOS ADICIONALES

Para mayor información sobre el pronóstico del estado del tiempo, informes técnicos diarios, comunicados especiales, mapas diarios de temperaturas máximas y mínimas e información diaria de precipitación se sugiere consultar los siguientes enlaces:

- [MAPA DIARIO DE TEMPERATURA MÁXIMA.](#)
- [MAPA DIARIO DE TEMPERATURA MÍNIMA.](#)
- [INFORMACIÓN DIARIA DE PRECIPITACIÓN Y TEMPERATURA DE LOS PRINCIPALES AEROPUERTOS DEL PAÍS.](#)
- [MOSAICO MAPAS DE PRECIPITACIÓN DIARIA EN MILÍMETROS](#)

REGIÓN CARIBE

ALERTA NARANJA: INCENDIOS DE LA COBERTURA VEGETAL

Amenaza moderada - alta de ocurrencia de incendios de la cobertura vegetal en zonas de bosques, cultivos y pastos, localizados en los siguientes municipios y sectores aledaños

DEPARTAMENTO	MUNICIPIOS
BOLÍVAR	Turbaco
CESAR	Valledupar
CÓRDOBA	Chima, Chinú, La Apartada y Puerto Escondido.
MAGDALENA	Pivijay y Santa Ana
SUCRE	San Benito de Abad.

ALERTA NARANJA: POR CRECIENTES SÚBITAS EN LOS RÍOS QUE DESCIENDEN DE LA SIERRA NEVADA DE SANTA MARTA.

Se mantiene esta alerta por cuanto persisten las condiciones de incremento en los niveles de algunos ríos que descienden de la Sierra Nevada de Santa Marta, en particular los ríos Guachaca y Fundación. Se recomienda estar atentos ante la probabilidad de crecientes súbitas en los ríos de la región tales como Palomino, Tucurín y Aracataca, entre otros, dadas las lluvias de carácter fuerte que se presentaron durante las horas de la noche. Se recomienda a la ciudadanía en general estar atenta al comportamiento de los ríos mencionados.

ALERTA NARANJA: DESLIZAMIENTOS DE TIERRA

Se prevé una amenaza moderada por deslizamientos de tierra áreas inestables localizadas en los departamentos:

DEPARTAMENTO	MUNICIPIOS
CESAR	Curumani, Chiriguáná, La Gloria, Pailitas, Pelaya.

REGIÓN ANDINA

ALERTA NARANJA: INCENDIOS DE LA COBERTURA VEGETAL

Amenaza moderada - alta de ocurrencia de incendios de la cobertura vegetal en zonas de bosques, cultivos y pastos, localizados en los siguientes municipios y sectores aledaños

DEPARTAMENTO	MUNICIPIOS
NORTE DE SANTANDER	Chinácota

ALERTA NARANJA: DESLIZAMIENTOS DE TIERRA

Se prevé una amenaza moderada por deslizamientos de tierra áreas inestables localizadas en los departamentos:

DEPARTAMENTO	MUNICIPIOS
ANTIOQUIA	Abejorral, Alejandría, Caracolí, Carmen de Viboral, Cocorná, Concepción, Envigado, Fredonia, Granada, Maceo, Medellín, Puerto Berrio, Sonsón, San Carlos, San Francisco, San Luis, Tarso, Santo Domingo, San Rafael, San Roque, Venecia y Yolombó.
CALDAS	Samaná y Victoria.
CAUCA	Corinto y Miranda.
CUNDINAMARCA	Chaguani, Guaduas, La Vega, Pacho, San Francisco, Supatá, Vergara, Vianí y Villota.
QUINDÍO	Salento.
TOLIMA	Mariquita.

ALERTA AMARILLA: INCREMENTO SÚBITO EN EL NIVEL DEL RÍO CARARE

Se mantiene alerta amarilla para el río Carare por el incremento súbito del nivel medido a la altura de la estación Puerto Araujo (Santander) por eventos de lluvias de carácter moderado en la región.

REGIÓN PACÍFICA

ALERTA ROJA: DESLIZAMIENTOS DE TIERRA

Se prevé una amenaza alta por deslizamientos de tierra áreas inestables localizadas en los departamentos

DEPARTAMENTO	MUNICIPIOS
NARIÑO	Barbacoas, Ricaurte.

ALERTA NARANJA: DESLIZAMIENTOS DE TIERRA

Se prevé una amenaza moderada por deslizamientos de tierra áreas inestables localizadas en los departamentos:

DEPARTAMENTO	MUNICIPIOS
CAUCA	Guapi, López, Timbiquí y El Tambo.
CHOCO	Alto Baudó (Pie De Pato), Andagoya, Bahía Solano (Mutis), Bojayá (Bellavista), Condoto, Istmina, Juradó, Medio Baudó, Medio San Juan, Novita, Nuquí, Quibdó, Río Iró y Riosucio.
NARIÑO	Cumbitara, El Charco, Francisco Pizarro (Salahonda), La Llanada, Los Andes, Magüi (Payán), Mallama (Piedrancha), Mosquera, Olaya Herrera (Bocas De Satinga), Policarpa, Roberto Payán (San José), Samaniego, Santa Bárbara (Iscuandú) y Tumaco.

ALERTA AMARILLA: NIVELES ALTOS EN EL RÍO ATRATO

Se mantiene la alerta amarilla en el río Atrato por el incremento en los niveles del río a la altura del municipio de Quibdó (Chocó). Persisten las lluvias en las cuencas de los afluentes de la zona alta del río.

ALERTA AMARILLA: INCREMENTO SÚBITO EN EL NIVEL DEL RÍO SAN JUAN

Se mantiene esta alerta para el río San Juan en la estación Tadó (Chocó) por los niveles altos alcanzados en la madrugada de hoy y ante la ocurrencia de nuevos incrementos de nivel por las lluvias que persistirán en la cuenca.

REGIÓN ORINOQUIA

ALERTA NARANJA: DESLIZAMIENTOS DE TIERRA

Se prevé una amenaza moderada por deslizamientos de tierra áreas inestables localizadas en los departamentos:

DEPARTAMENTO	MUNICIPIOS
CASANARE	Aguazul y Tauramena.

REGIÓN AMAZÓNICA

CONDICIONES NORMALES

MAR CARIBE

ALERTA AMARILLA: PLEAMAR

Hasta el próximo 2 de noviembre se espera una de las pleamares más significativas en amplios sectores del mar Caribe nacional, asociado con la marea astronómica, se recomienda a habitantes costeros estar atentos a la evolución del fenómeno.

ALERTA AMARILLA: TIEMPO LLUVIOSO.

Hacia el occidente y centro del mar Caribe colombiano incluidas zonas aledañas al archipiélago de San Andrés y providencia y litoral de Córdoba, Sucre, y Magdalena se esperan condiciones lluviosas durante la jornada con posibilidad en algunos casos de tormentas eléctricas y rachas de viento, por lo que se sugiere a pescadores y usuarios de embarcaciones menores consultar con las Capitanías de puerto antes de zarpar.

OCÉANO PACÍFICO

ALERTA AMARILLA: TIEMPO LLUVIOSO.

En amplios sectores del Pacífico nacional se esperan condiciones lluviosas durante la jornada con posibilidad en algunos casos de tormentas eléctricas y rachas de viento, por lo que se sugiere a pescadores y usuarios de embarcaciones menores consultar con las Capitanías de puerto antes de zarpar.

Omar FRANCO TORRES, Director General
Christian EUSCATEGUI COLLAZOS, Jefe Oficina del Servicio de Pronósticos y Alertas

Profesionales en turno:
Alejandro URIBE, Leidy, RODRIGUEZ, Nelsy VERDUGO, Carlos ORTEGÓN, Mario MORENO, Mauricio TORRES y Juan Francisco ALAMEDA.
Internet: <http://www.ideam.gov.co>
Correos electrónicos: servicio@ideam.gov.co, alertas@ideam.gov.co
Calle 25d# 96b-70, piso 3, Bogotá, D.C.
Teléfono: 3527160 ext. 1334-1336.

Síguenos en: Twitter: @IDEAMColombia; Facebook: www.facebook.com/ideam.instituto
YouTube: Canal de Instituto IDEAM / <http://www.youtube.com/user/InstitutoIDEAM>

ALERTA ROJA. PARA TOMAR ACCIÓN Advierte a los sistemas de prevención y atención de desastres sobre la amenaza que puede ocasionar un fenómeno con efectos adversos sobre la población, el cual requiere la atención inmediata por parte de la población y de los cuerpos de atención y socorro. Se emite una alerta sólo cuando la identificación de un evento extraordinario indique la probabilidad de amenaza inminente y cuando la gravedad del fenómeno implique la movilización de personas y equipos, interrumpiendo el normal desarrollo de sus actividades cotidianas.

ALERTA NARANJA. PARA PREPARARSE Indica la presencia de un fenómeno. No implica amenaza inmediata y como tanto es catalogado como un mensaje para informarse y prepararse. El aviso implica vigilancia continua ya que las condiciones son propicias para el desarrollo de un fenómeno, sin que se requiera permanecer alerta.

ALERTA AMARILLA. PARA INFORMARSE Es un mensaje oficial por el cual se difunde información. Por lo regular se refiere a eventos observados, reportados o registrados y puede contener algunos elementos de pronóstico a manera de orientación. Por sus características pretéritas y futuras difiere del aviso y de la alerta, y por lo general no está encaminado a alertar sino a informar.

CONDICIONES NORMALES Indica que no existe ninguna clase de alerta para la región o zona mencionada.

°C: grados Celsius; m: metros; mm: milímetros; msnm: metros sobre nivel del mar;

Km/h: kilómetros por hora

GOES: Geostationary Operational Environmental Satellites (Satélite Geoestacionario Operacional Ambiental).

GOES-13 es el designado GOES-Este, localizado en 75° W sobre el ecuador geográfico.

HLC: hora local colombiana

PNN: Parque Nacional Natural; SFF: Santuario de Fauna y Flora